

## SIVI HALKALI VAKUM POMPALARI

### GMPT 520/400 – GMPT 520/530 – GMPT 520/600

**BASINÇ ARALIĞI** : 100 – 1013 mbara

**EMME KAPASİTESİ** : 650 – 4070 m<sup>3</sup>/h

GÜCÜM sıvı halkalı tek kademeli vakum pompaları, güçlü yapısıyla aşağıdaki özellikleri sunar;

- Emniyetli ve verimli olarak çalışırlar,
- Her çeşit gaz ve buharın vakumu sağlanır,
- Az miktarda sıvı vakumu da yapılabilir,
- Emilen gazların sıkıştırılması büyük oranda izotermaldir,
- Dönen parçalar metalik bir temas yapmazlar,
- Sessiz ve titreşimsiz çalışırlar,
- İşletme ve yatırım maliyeti düşüktür,
- Geniş malzeme seçeneğiyle her ortamda kullanılabilirler.
- Bakım gerektirmeden uzun süre yüksek verimle çalışırlar,
- Yağsızdır, çalışma ortamında herhangi bir yağlayıcıya ihtiyaç duymaz,



### UYGULAMA

Pompalar, kuru ve nemli ( buhar içeren ) gazların ve belli oranda suyun tahliyesinde kullanılırlar. 1013 ile 100 mbar arası mutlak basınç istenen bütün alanlarda kullanılabilir.

### NOT

Pompa, çalışma sırasında egzoz hattından çıkan suyu takviye etmek ve pompa sıcaklığını düşürmek için sürekli olarak sıvı (genellikle su) ile beslenmelidir. Pompadan atılan su, gazdan ayrıştırılarak yeniden kullanıma uygundur.

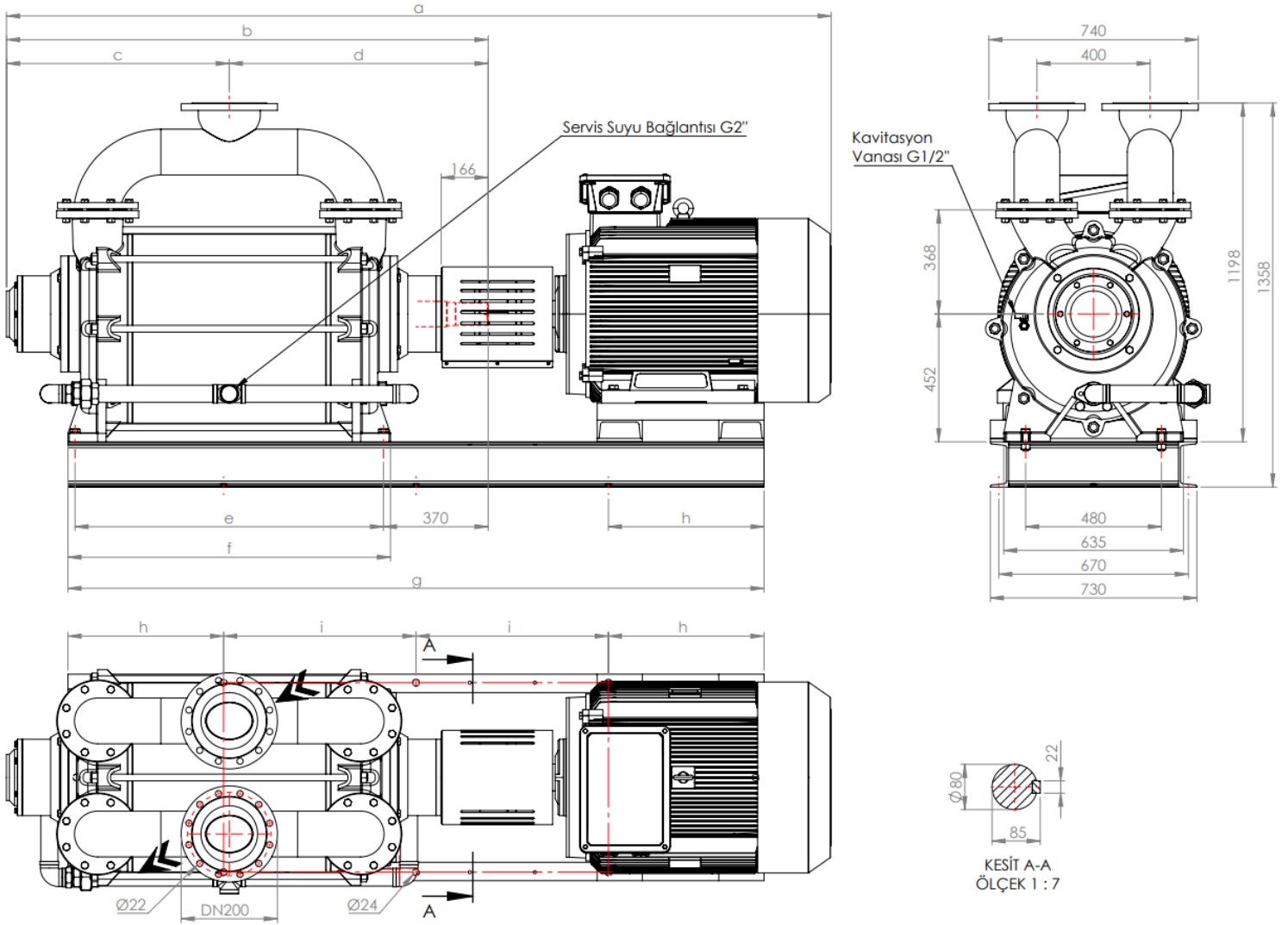
Motor tarafından bakıldığında, mil dönüş yönü saat yönündedir.

Sızdırmazlık, standart mekanik salmastra ile sağlanmaktadır.

Elektrik motoru ile, kaplin kullanılmadan direkt tahrik edilmelidir.

TEKNİK ÖZELLİKLER		
İzin verilen en yüksek basınç farkı	1.1	bar
En yüksek doymuş hava sıcaklığı	100	°C
En yüksek kuru hava sıcaklığı	200	°C
En yüksek servis suyu sıcaklığı	70	°C
En yüksek servis suyu viskozitesi	4	mm <sup>2</sup> /sn
Gürültü seviyesi (80 mbar vakumda)	85 ±3	dB A
En yüksek servis suyu yoğunluğu	1200	kg/m <sup>3</sup>
En yüksek ısı değiştirici akış direnci	0,2	bar

## POMPA BOYUTLARI

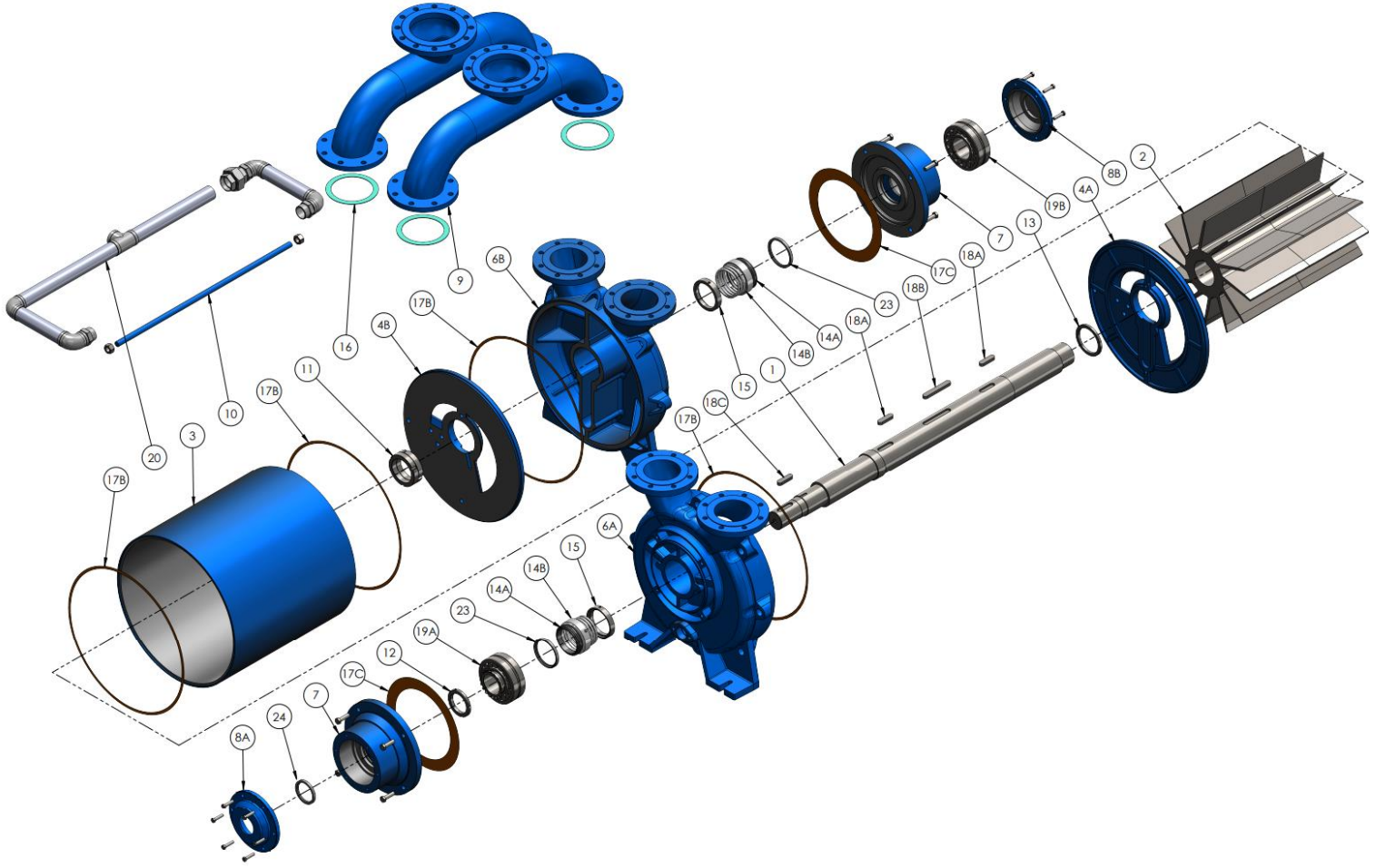


MODEL	50 Hz.	a	b	c	d	e	f	g	h	i	Ağırlık (kg)	
		mm									Pompa	Motorla Akuple
GMPT 520/400		2645	1422	647	775	820	870	2190	500	595	1020	1980
GMPT 520/530		2775	1562	717	845	950	1000	2320	550	610	1100	2220
GMPT 520/600		2915	1702	787	915	1090	1140	2460	550	680	1210	2475

MODEL	60 Hz.	a	b	c	d	e	f	g	h	i	Ağırlık (kg)	
		mm									Pompa	Motorla Akuple
GMPT 520/400		2645	1422	647	775	820	870	2190	500	595	1020	2030
GMPT 520/530		2775	1562	717	845	950	1000	2320	550	610	1100	2305
GMPT 520/600		2915	1702	787	915	1090	1140	2460	550	680	1210	2545

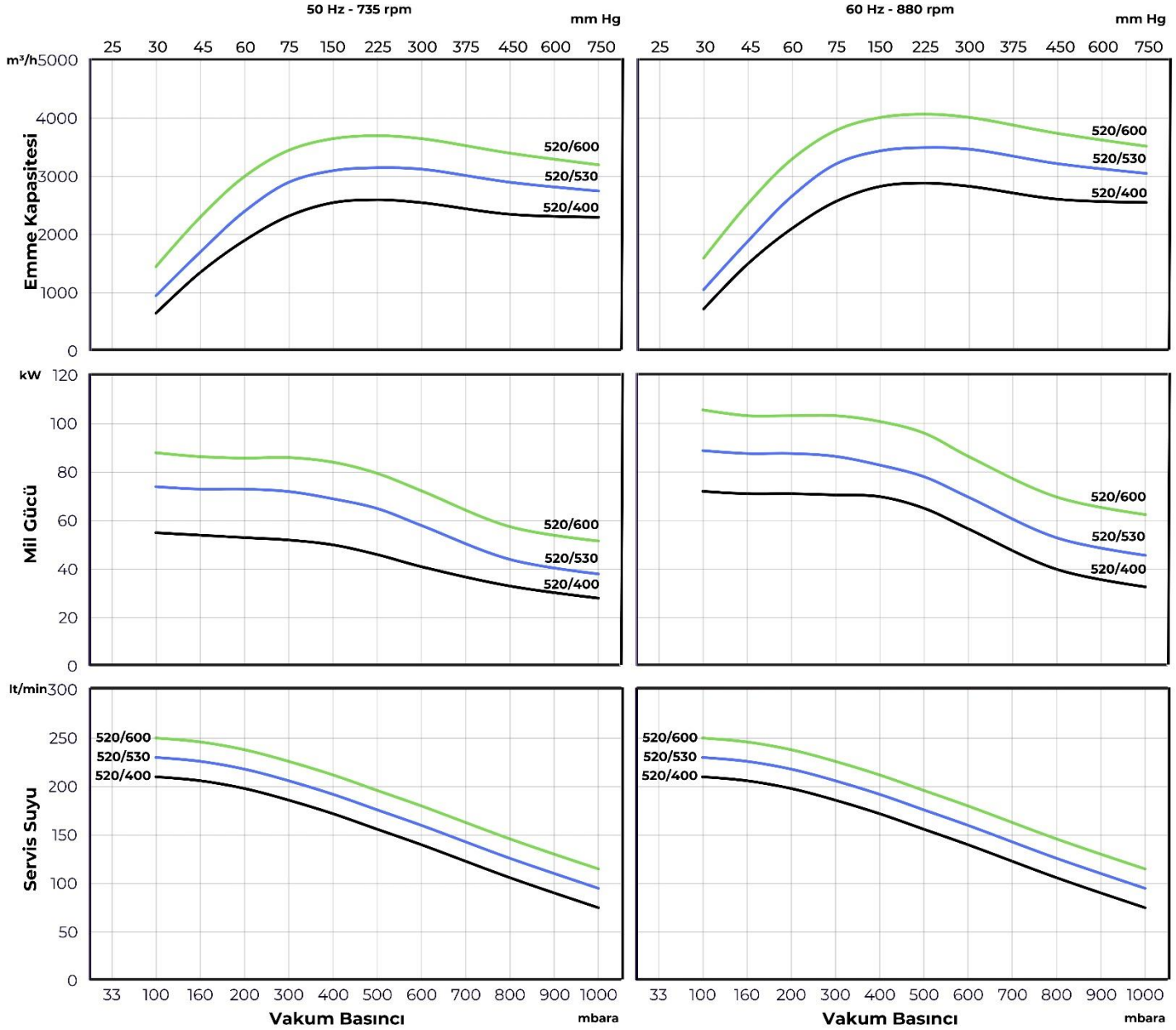
Motor Özellikleri										
Model	50 Hz		60 Hz		50 Hz			60 Hz		
	Gövde Tipi – Flanş Tipi		Gövde Tipi – Flanş Tipi		rpm	kW	HP	rpm	kW	HP
GMPT 520/400	315S – B3		315M – B3		735	55	75	880	75	100
GMPT 520/530	315M – B3		315M – B3		735	75	100	880	90	120
GMPT 520/600	315M – B3		315M – B3		735	90	120	880	110	150

## PATLATILMIŞ RESİM VE PARÇA LİSTESİ



PART LIST	Pik Döküm	Sfero Döküm	AISI 420	AISI 304	AISI 316	Bronz	St-37	Adet
1.Mil			✓	✓	✓			1
2. Fan				✓	✓	✓		1
3. Çember				✓	✓		✓	1
4A. Ön Ayak Kademe Plakası				✓	✓			1
4B. Arka Ayak Kademe Plakası				✓	✓			1
6A. Ön Ayak	✓			✓	✓			1
6B. Arka Ayak	✓			✓	✓			1
7.Rulman Yatağı	✓			✓	✓			2
8A. Ön Rulman Kapağı	✓			✓	✓			1
8B. Arka Rulman Kapağı	✓			✓	✓			1
9. Atkı				✓	✓		✓	2
10. Gergi Saplaması				✓	✓		✓	8
11. Fan Somunu			✓					2
12. Rulman Somunu			✓					1
13. Fan Pulu				✓	✓			1
14A. Mekanik Salmastra – Sabit				MG1-Ø110-G6 / SiC – Karbon – Viton				2
14B. Mekanik Salmastra – Döner					✓			2
16. Klingrit Conta				Klingrit				4
17A. Ayak Conta Kâğıdı				Kâğıt				2
17B. Çember Conta Kâğıdı				Kâğıt				2
17C. Rulman Yatağı Conta Kâğıdı				Kâğıt				2
18A. Fan Kaması				✓	✓		✓	2
18B. Fan Kaması - Orta				✓	✓		✓	1
18C. Kaplin Kaması				✓	✓		✓	1
19A. Ön Rulman				6314-ZZ/C3 / 100Cr6				1
19B. Arka Rulman				21314-EK/C3				1
20. Servis Suyu Bağlantısı				✓	✓		✓	1 takım
23. Yağ Keçesi 110xX30X12 HMS5 V				Kauçuk				2
24. Yağ Keçesi 82X105X13 HMS5 V				Kauçuk				1

## KARAKTERİSTİK EĞRİLER



Model	Emme Kapasitesi	
	50 Hz	60 Hz
GMPT 520/400	650 – 2600 m³/h	720 – 2890 m³/h
GMPT 520/530	950 – 3150 m³/h	1055 – 3500 m³/h
GMPT 520/600	1450 – 3700 m³/h	1600 – 4070 m³/h

Yukarıdaki karakteristik eğriler, ISO 21360 standartlarına uygun olarak hazırlanmıştır. Eğriler, atmosfer basıncında, (760 mmHg / 1013 mbar) sıvı halkalı vakum pompasına verilen 15°C servis suyu ile 20°C sıcaklığındaki kuru havanın vakumu için geçerlidir. Grafikteki değerler ±%10 toleranslıdır.

Farklı çalışma koşullarında karakteristik eğriler değişiklik göstermektedir.